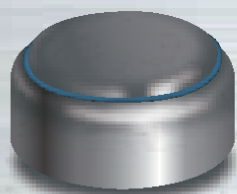


冬の電池の 上手な使い方



空気電池は、周囲の温度や湿度に大変影響されやすい電池です。電池を保管される際、ご使用になられる際はお気をつけください。



電池は化学物質で構成されています。一般的に化学物質は、寒いと活動が鈍り、温かいと活発になります。

冬場の電池寿命が短い原因は、環境温度が大きく関係しています。

冬のご使用上の注意

電池寿命を縮める
3大要因



低い温度



乾燥



二酸化炭素

新しい電池を入れても補聴器が作動しない、すぐに電池交換アラームが鳴る場合は、**まだ電池が反応していないサインです。**手のひらなどを使い、体温で電池を温めてからご使用下さい。

